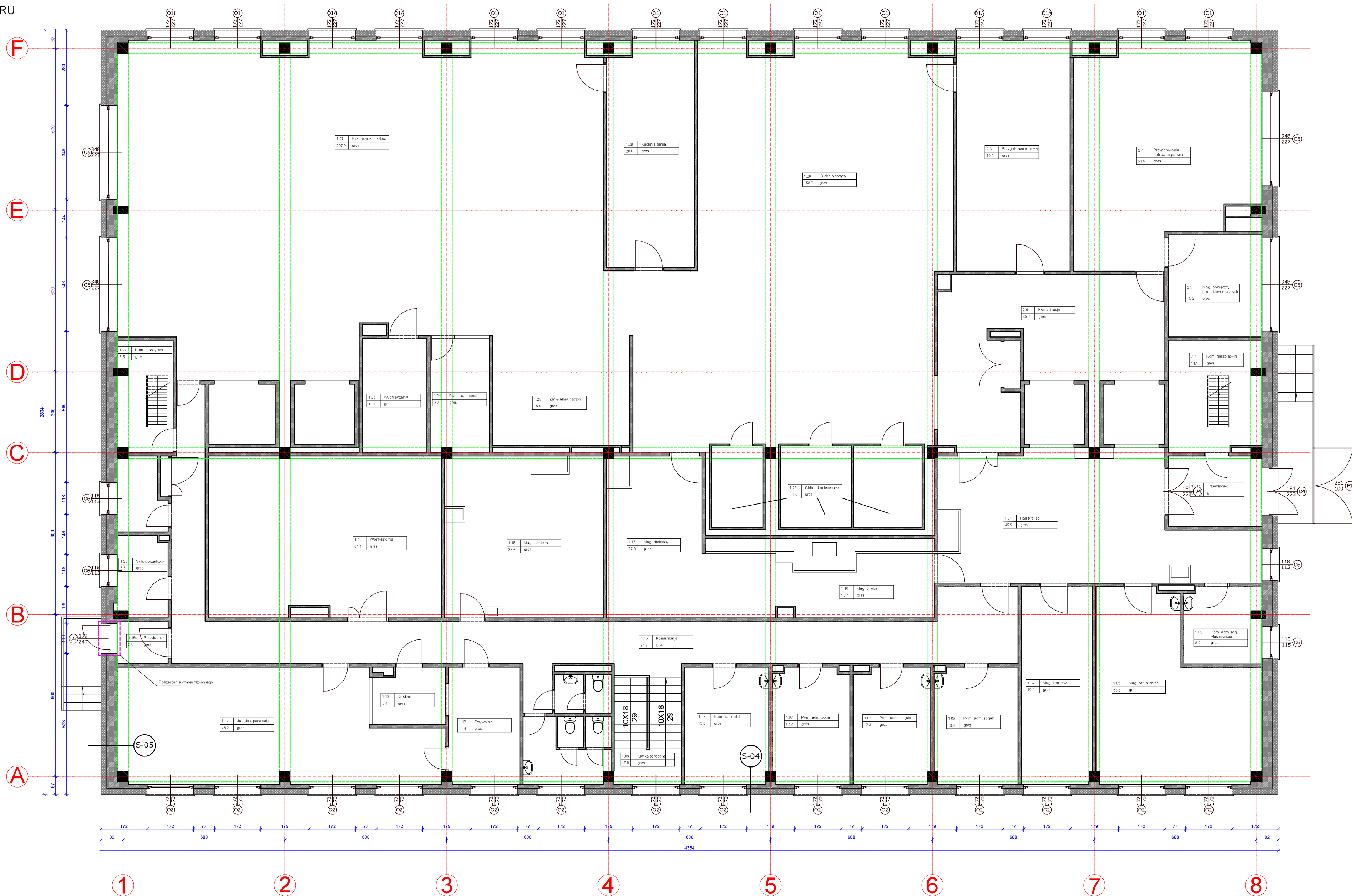


RZUT PARTERU



OPIS WARSTW:

S-04 - ściana zewnętrzna
- typowa płyta prefabrykowana „Kolbet”, gr. 15 cm
- styropian, gr. 24 cm

S-05 - ściana zewnętrzna

- gazobeton, gr. 38 cm
- styropian, gr. 24 cm

<div>Dąbrówka 13A, 42-110 Popów NIP 574-167-89-56 IDS 240318931</div> <div><div>MP</div><div>42-110 Popów</div></div>	TEMAT ZADANIA	Poprawa efektywności energetycznej budynku Kuchni szpitalnej Szpitala Wojewódzkiego im .K.S. Wyszyńskiego w Łomży		
	OBIEKT ADRES	BUDYNEK KUCHNI SZPITALA WOJEWÓDZKIEJ W ŁOMŻY ul. Piłsudskiego 11, 18-404 Łomża		
	TEMAT RYS.	RZUT PARTERU - PROJEKT		
	ARCHITEKTURA - PROJEKTANT	mgr inż arch. Beata Struzik nr upr. 107/98	DATA SKALA	15.03.2024 1:100
	ARCHITEKTURA - SPRAWDZAJĄCY	mgr inż arch. Robert Kucharski nr upr. 4/02/SLOKK	NR RYS.	02